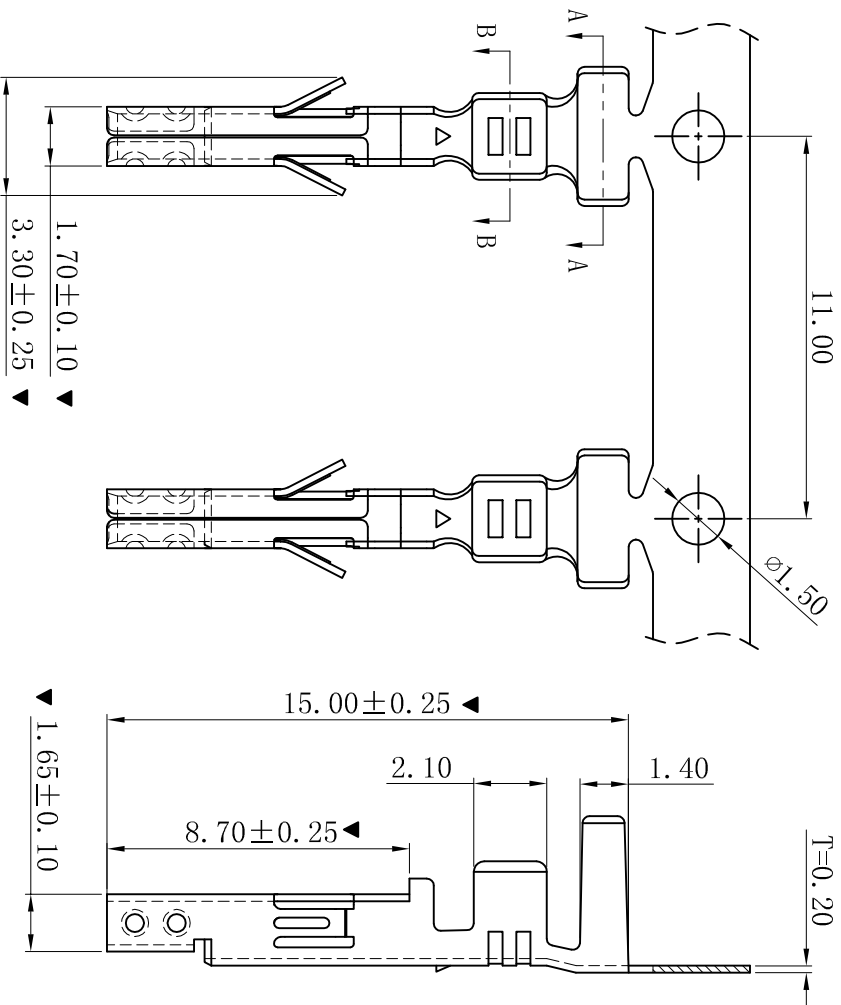


RoHS



- SPECIFICATIONS
- Voltage rating: 600V AC, DC
 - Current rating: 7A, AC, DC
 - Withstanding Voltage: 1500V AC/minute
 - Temperature range: -25°C+85°C
 - Contact resistance: 20mΩ max
- TERMINAL
- Part No.: T4202BT-CGJ
 - Applicable wire: AWG#16-#18
 - Material: Brass or Phosphor Bronze
 - Finish: Tin Plated
- The Dimension Marked “▼” Must Be Recorded

SECTION: A-A

SECTION: B-B

更新图面		2019-07-03		陈雄军		一般公差 GENERAL TOLERANCE:		0±0.30 .0±0.25 .00±0.20 .000±0.05		投影法 Projection		品名 (PART NAME)		Molex 4.20mm Female	
修订版本		2018-07-09		陈雄军		绘图/DR		陈雄军		MM		(PART NAME)		Terminal Connector Series	
变更图宽格式内容		2013-12-27		陈雄军		审核/CHECK		陈雄军		1:1		(PART NO)		T4202BT-CGJ	
新版本		2011-05-24		陈雄军		批准/APPRO		胡进		大小/SIZE		A4		料号	
说明		2011-05-24		陈雄军		日期/DATE		2019-07-03		页码/SHEET		1/1		T4202BT-CGJ	
版次		2011-05-24		陈雄军		日期/DATE		2019-07-03		版本/Rev		D		状态码	
REV.		1		1		DESCRIPTION		说明		版次		1		1	

XYDZ® 东莞市祥运连接器有限公司
Dongguan Xiangyun Connector s CO., Ltd