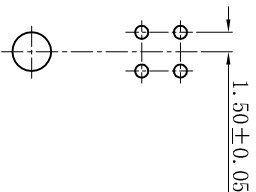
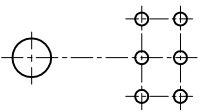


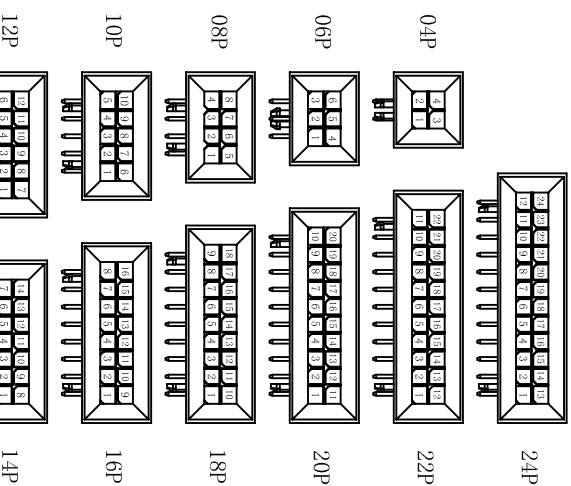
P.C.B LAYOUT: TOP VIEW  
TOLERANCE: ±0.05mm  
Poles: 08P~24P



P.C.B LAYOUT: TOP VIEW  
Poles: 04P



P.C.B LAYOUT: TOP VIEW  
Poles: 06P



CIRCUIT SIZE LAYOUT

Poles	Dimensions (mm)		
	A	B	C
04	3.00	13.00	/
06	6.00	16.00	/
08	9.00	19.00	4.68
10	12.00	22.00	7.68
12	15.00	25.00	10.68
14	18.00	28.00	13.68
16	21.00	31.00	16.68
18	24.00	34.00	19.68
20	27.00	37.00	22.68
22	30.00	40.00	25.68
24	33.00	43.00	28.68

### SPECIFICATIONS

- Voltage rating: 250V AC, DC
  - Current rating: 5A, AC, DC
  - Withstanding Voltage: 1000V AC/minute
  - Insulation resistance: 1000MΩ min
  - Temperature range: -25° C~+85° C
  - Contact resistance: 20mΩ max
- WAFER
- Part No.: W3045LBKR-2xNP
  - Poles: 04-24P
  - Housing Material: PA9T UL94V-0 Black
  - Pin Material: Brass
  - Contact Area Plating: Tin-Plated
- The Dimension Marked “▼” Must Be Recorded

**XYDZ® 东莞市祥运连接器有限公司**  
Dongguan Xiangyun Connectors CO., Ltd

一般公差  
GENERAL TOLERANCE:  
ANGLE: ±1°

0±0.30  
.0±0.25  
.00±0.20  
.000±0.05

绘图/DR  
审核/CHECK  
批准/APPRO

陈雄军  
胡进

2019-03-12

承认 APPRO.

日期/DATE

2019-03-12

Connectors

Molex 3.00mm 90° Wafer  
Connector Series

品名 (PART NAME)  
料号 (PART NO)  
W3045LBKR-2xNP

单位 Unit  
比例/Scale  
大小/SIZE  
页码/SHEET  
版本/Rev

MM  
1:1  
A4  
1/1  
A

投影法  
单位 Unit  
比例/Scale  
大小/SIZE  
页码/SHEET  
版本/Rev

MM  
1:1  
A4  
1/1  
A

1 2 3 4 5 6 7 8 9 10

H A 版次 RRV. 说明 DESCRIPTION 日期 DATE 承认 APPRO. 日期/DATE 审核/CHECK 批准/APPRO 日期/DATE 承认 APPRO. 日期/DATE

H A 新版本 说明 DESCRIPTION 日期 DATE 承认 APPRO. 日期/DATE 审核/CHECK 批准/APPRO 日期/DATE 承认 APPRO. 日期/DATE

H A 新版本 说明 DESCRIPTION 日期 DATE 承认 APPRO. 日期/DATE 审核/CHECK 批准/APPRO 日期/DATE 承认 APPRO. 日期/DATE

H A 新版本 说明 DESCRIPTION 日期 DATE 承认 APPRO. 日期/DATE 审核/CHECK 批准/APPRO 日期/DATE 承认 APPRO. 日期/DATE

H A 新版本 说明 DESCRIPTION 日期 DATE 承认 APPRO. 日期/DATE 审核/CHECK 批准/APPRO 日期/DATE 承认 APPRO. 日期/DATE